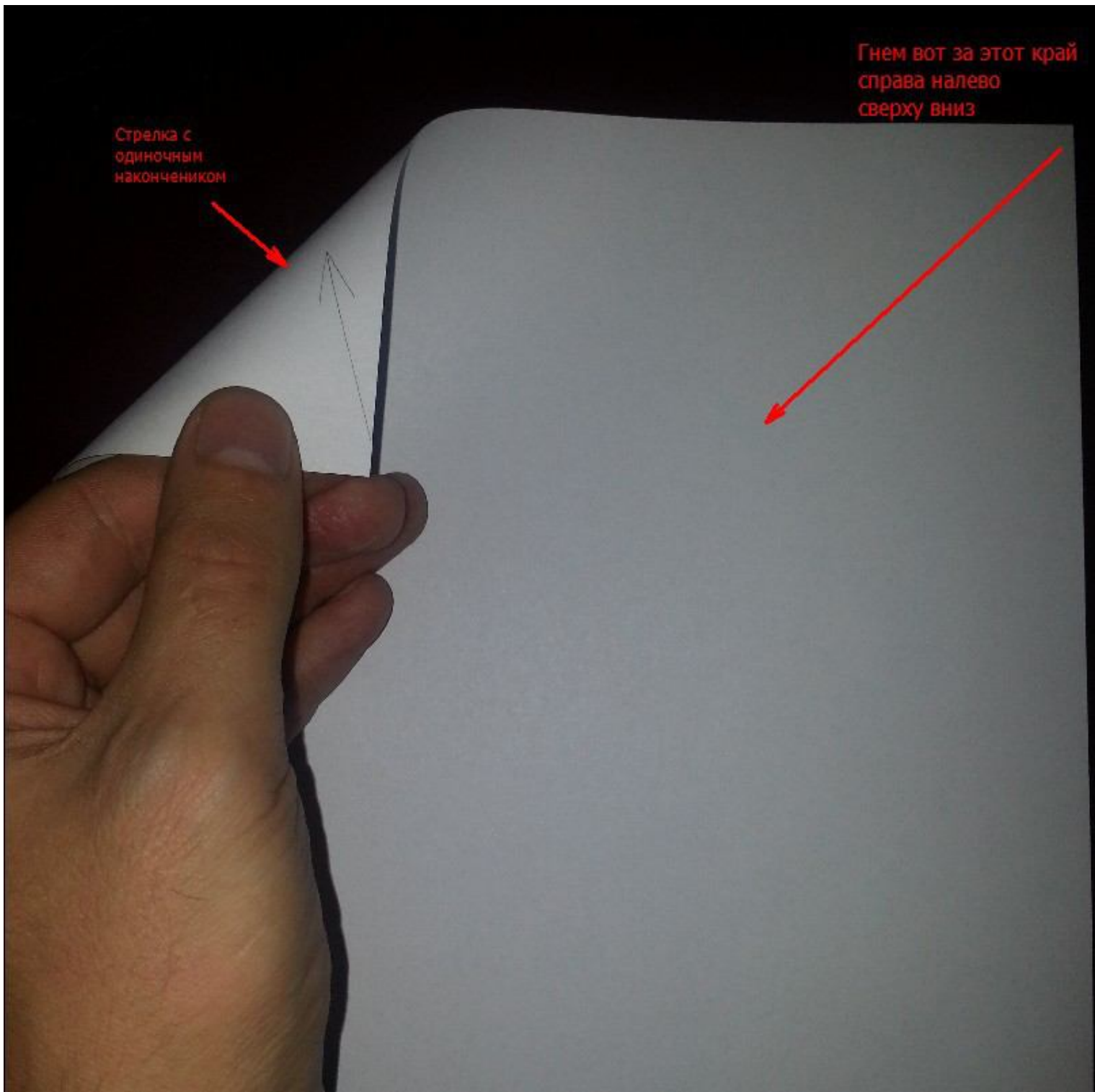


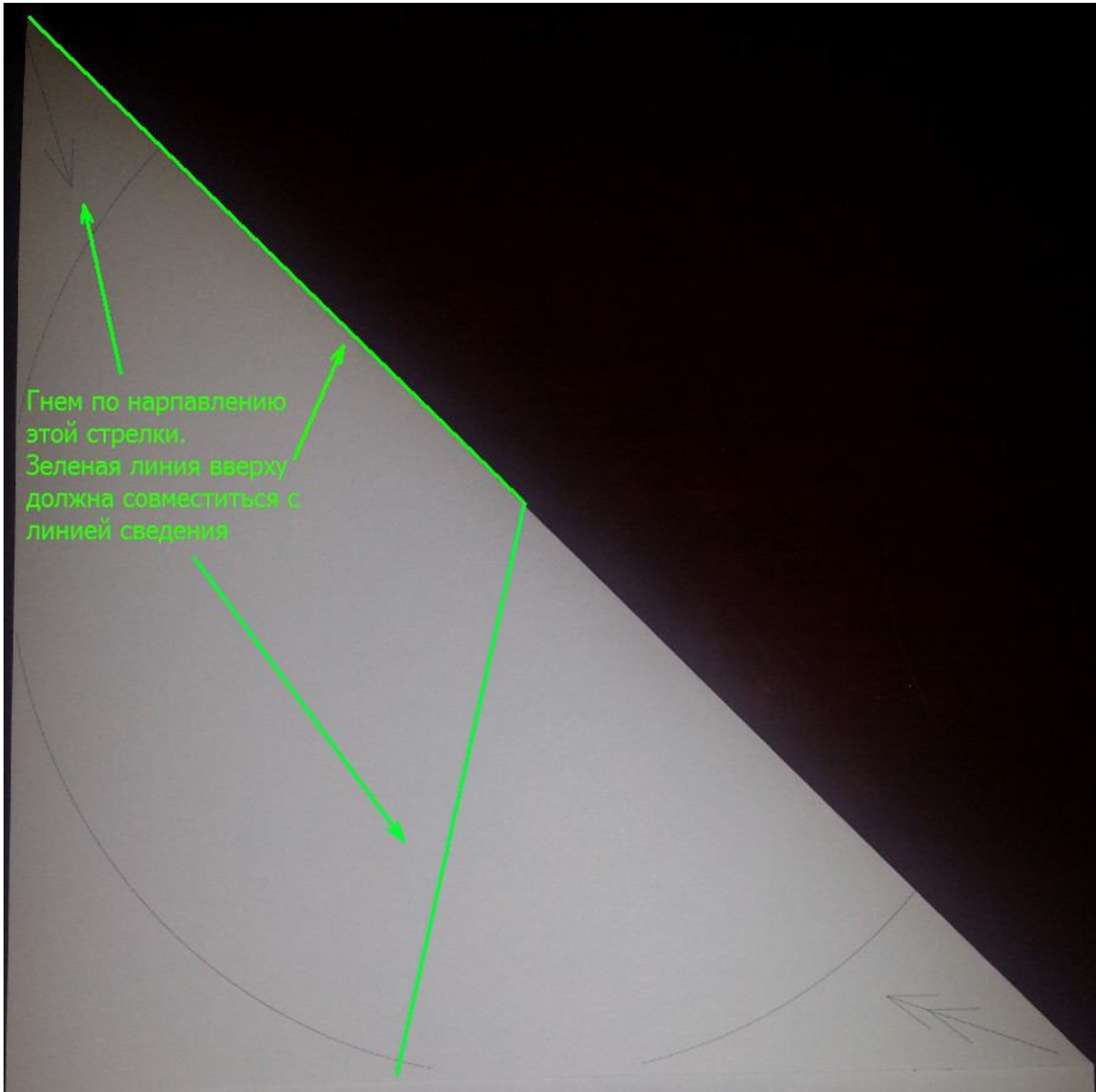
Переворачиваем лист так, чтобы стрелка с наконечником была в левом верхнем углу, и гнем лист справа на лево и сверху вниз:

Стрелка с
одиночным
наконечником

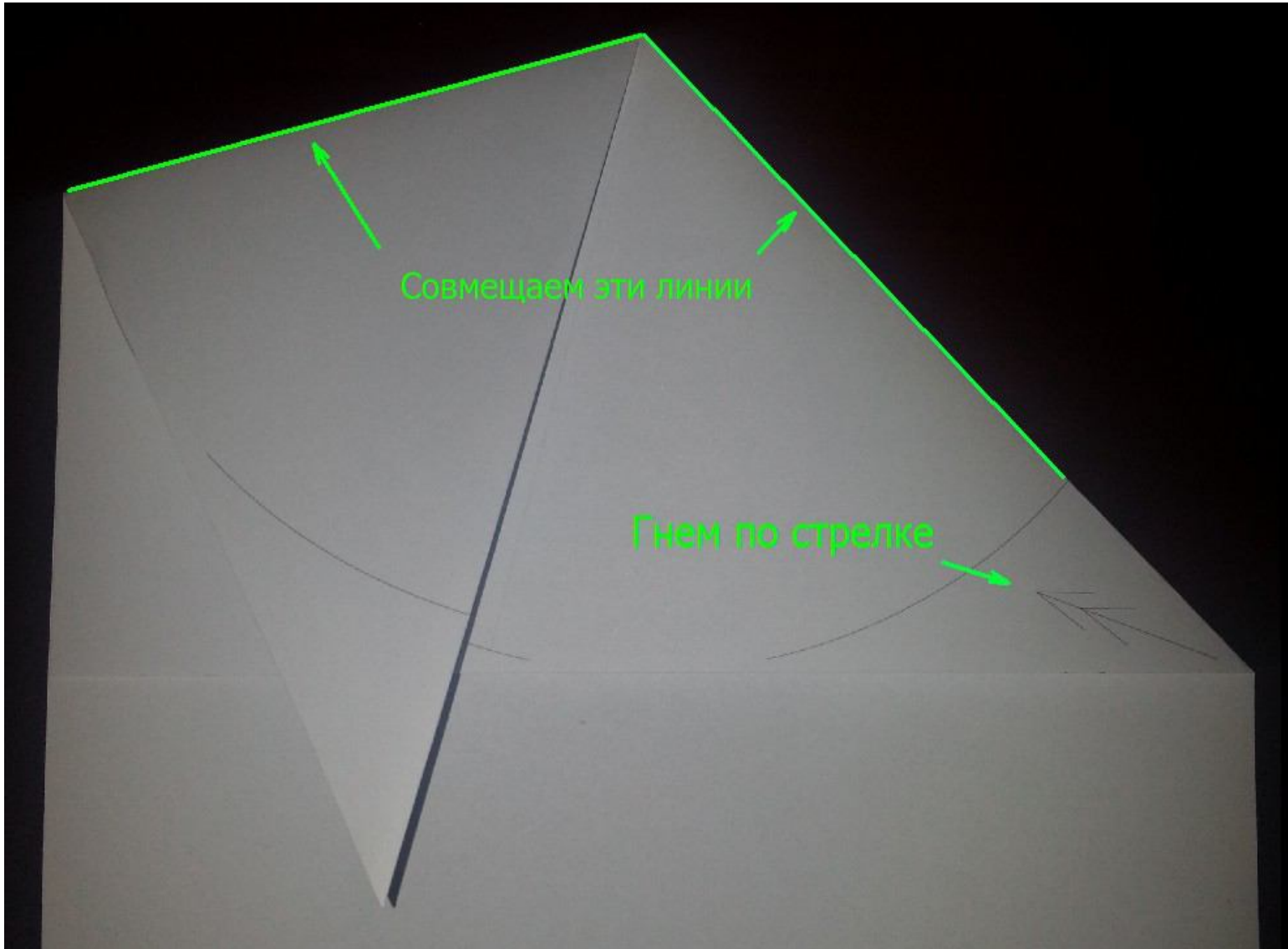
Гнем вот за этот край
справа налево
сверху вниз



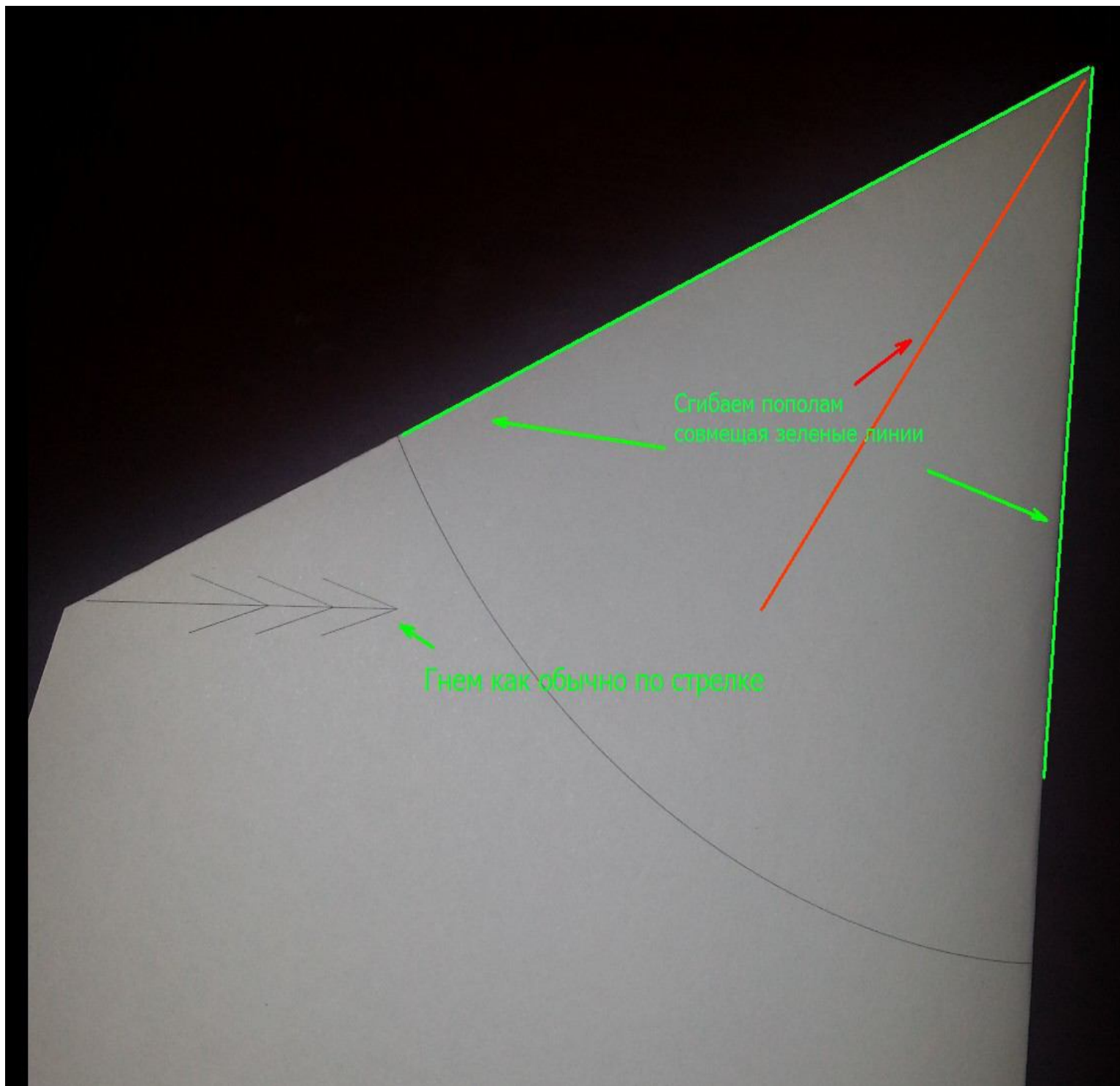
Теперь надо согнуть до линии сведения. Можно не доводить миллиметр из-за толщины бумаги:



Дальше гнём по стрелке с двумя наконечниками:



Теперь с тремя:



Полученный результат вырезаем:

